



# Ministero delle infrastrutture e dei trasporti

## CAPITANERIA DI PORTO - LA MADDALENA

Località P.ta Chiara, sn.c. - Tel. 0789-730632 - E-mail: [cplamaddalena@mit.gov.it](mailto:cplamaddalena@mit.gov.it) - Sito Web: [www.guardiacostiera.gov.it](http://www.guardiacostiera.gov.it)

### ORDINANZA

- ARGOMENTO:** Armo boe destinate alle unità da traffico che effettuano il servizio trasporto passeggeri e al diporto con l'obiettivo di ripristinare gli habitat delle praterie di Posidonia Oceanica ed attuare una gestione sostenibile nell'ambito dell'Accordo di Partenariato Progetto LIFE 17CCM/IT/000121 –SEA FOREST;
- Committente:** Ente Parco Nazionale dell'Arcipelago di La Maddalena;
- Imprese esecutrici:** “DIANA FRANCESCO” nella persona del Sig. DIANA Francesco in qualità di titolare dell'omonima ditta;
- Periodo:** dal **21.06.2025 al 20.07.2025**.

Il sottoscritto Capo del Circondario marittimo e Comandante del porto di La Maddalena,

- VISTA** l'istanza dell'Ente Parco dell'Arcipelago di La Maddalena prot. 2643 in data 30.04.2025 con la quale il Dr. PLASTINA Giulio Ermenegildo Maria, in qualità di direttore del medesimo ente, ha richiesto l'emanazione dei provvedimenti di competenza per svolgere lavori di armo e manutenzione campi boe nelle acque del Parco Nazionale dell'Arcipelago di La Maddalena (SS);
- ACQUISITA** copia del libretto di ricognizione dell'OTS impiegato: Francesco DIANA;
- VISTA** l'iscrizione nei registri di cui all'art. 68 del Codice della Navigazione, presso la Capitaneria di Porto di La Maddalena, della ditta “DIANA FRANCESCO”;
- VISTO** il parere favorevole della Sezione Demanio della Capitaneria di porto di La Maddalena;
- VISTO** il Decreto Legislativo 09.04.2008, n. 81, “Tutela della salute e della sicurezza nei luoghi di lavoro”;
- VISTI** il Decreto Legislativo del 18.07.2005, n. 171 ed il Decreto Ministeriale del 29.07.2008, n. 146, rispettivamente “Codice sulla Nautica da Diporto” e relativo “Regolamento di Attuazione”;
- VISTA** la Legge 10.12.1977, n. 1085, ratificante il Regolamento Internazionale per prevenire gli Abbordi in Mare (COLREG 72);
- VISTO** il Codice Internazionale dei Segnali marittimi (C.I.S.);
- VISTI** gli artt. 17 del Codice della Navigazione e 59 del relativo Regolamento d'Esecuzione;
- CONSIDERATA** la necessità di emanare norme che, per quanto di competenza dell'Autorità Marittima, ai soli fini di sicurezza della navigazione, disciplinino temporaneamente la navigazione nelle zone di mare interessate dalle operazioni in argomento;

### RENDE NOTO

che la ditta “DIANA FRANCESCO”, nel periodo **dal 21.06.2025 al 20.07.2025**, effettuerà lavori di armo e manutenzione dei campi boe nelle acque del Parco Nazionale dell'Arcipelago di La Maddalena (SS), avvalendosi di un operatore tecnico subacqueo (Francesco DIANA), come meglio specificato nelle tabelle sottostanti e negli allegati stralci planimetrici, parte integrante della presente Ordinanza.

#### TABELLE POSIZIONAMENTO BOE

##### *Cala Coticcio*

PUNTO	Latitudine (WGS 84)	Longitudine (WGS 84)
<b>A7</b>	41°13.013'N	009°28.837'E
<b>B7</b>	41°12.989'N	009°28.844'E
<b>C7</b>	41°12.921'N	009°28.883'E
<b>D7</b>	41°12.946'N	009°28.840'E

*Cala Fico*

PUNTO	Latitudine (WGS 84)	Longitudine (WGS 84)
A4	41°11.094' N	009°26.264' E
B4	41°11.094' N	009°26.296' E

*I due Mari*

PUNTO	Latitudine (WGS 84)	Longitudine (WGS 84)
A8	41° 11.183' N	009° 28.022' E
B8	41° 11.184' N	009° 28.077' E
C8	41° 11.157' N	009° 28.124' E
D8	41° 11.145' N	009° 28.049' E
E8	41° 11.111' N	009° 27.995' E
F8	41° 11.110' N	009° 28.035' E
G8	41° 11.086' N	009° 27.979' E
H8	41° 11.087' N	009° 28.060' E
I8	41° 11.061' N	009° 27.998' E

*Cala Lunga*

PUNTO	Latitudine (WGS 84)	Longitudine (WGS 84)
A	41°17.894'N	009°20.512'E
B	41°17.901'N	009°20.551'E

*Passo degli asinelli*

PUNTO	Latitudine (WGS 84)	Longitudine (WGS 84)
A1	41°17,620' N	009°21,580' E
B1	41°17,601' N	009°21,533' E
C1	41°17,591' N	009°21,586' E
D1	41°17.575' N	009°21.556' E
E1	41°17.567' N	009°21.614' E
F1	41°17.550' N	009°21.579' E
G1	41°17.540' N	009°21.641' E
H1	41°17.524' N	009°21.602' E
I1	41°17.521' N	009°21.670' E
L1	41°17.499' N	009°21.626' E
M1	41°17.496' N	009°21.693' E
N1	41°17.473' N	009°21.649' E
O1	41°17.471' N	009°21.715' E
P1	41°17.447' N	009°21.672' E
Q1	41°17.447' N	009°21.737' E
R1	41°17.422' N	009°21.695' E
S1	41°17.421' N	009°21.760' E
T1	41°17.397' N	009°21.782' E
U1	41°17.408' N	009°21.646' E
V1	41°17.414' N	009°21.585' E
Z1	41°17.421' N	009°21.524' E
AA1	41°17.427' N	009°21.463' E
AB1	41°17.360' N	009°21.616' E
AC1	41°17.368' N	009°21.548' E
AD1	41°17.375' N	009°21.479' E
AE1	41°17.382' N	009°21.411' E

*Porto Palma*

<b>PUNTO</b>	<b>Latitudine (WGS 84)</b>	<b>Longitudine (WGS 84)</b>
A9	41°11,389'N	009°27,028'E
B9	41°11,387'N	009°27,071'E
C9	41°11,385'N	009°27,114'E
D9	41°11,383'N	009°27,157'E
E9	41°11,381'N	009°27,199'E
F9	41°11,367'N	009°27,026'E
G9	41°11,365'N	009°27,069'E
H9	41°11,363'N	009°27,112'E
I9	41°11,361'N	009°27,155'E
L9	41°11,360'N	009°27,198'E
M9	41°11,346'N	009°27,025'E
N9	41°11,344'N	009°27,067'E
O9	41°11,342'N	009°27,110'E
P9	41°11,340'N	009°27,153'E
Q9	41°11,338'N	009°27,196'E
R9	41°11,324'N	009°27,023'E
S9	41°11,322'N	009°27,066'E
T9	41°11,320'N	009°27,109'E
U9	41°11,318'N	009°27,151'E
V9	41°11,316'N	009°27,194'E
Z9	41°11,302'N	009°27,021'E
AA9	41°11,301'N	009°27,064'E
AB9	41°11,299'N	009°27,107'E
AC9	41°11,297'N	009°27,150'E
AD9	41°11,295'N	009°27,193'E
AE9	41°11,281'N	009°27,020'E
AF9	41°11,279'N	009°27,062'E
AG9	41°11,277'N	009°27,105'E
AH9	41°11,275'N	009°27,148'E
AI9	41°11,273'N	009°27,191'E
AL9	41°11,325'N	009°27,238'E
AM9	41°11,304'N	009°27,236'E
AN9	41°11,282'N	009°27,235'E
AO9	41°11,347'N	009°27,240'E
AP9	41°11,165'N	009°27,023'E
AQ9	41°11,127'N	009°27,022'E
AR9	41°11,090'N	009°27,022'E
AS9	41°11,056'N	009°27,052'E
AT9	41°11,022'N	009°27,076'E
AU9	41°10,996'N	009°27,113'E
AV9	41°10,055'N	009°26,819'E
AZ9	41°11,018'N	009°26,808'E
BA9	41°10,981'N	009°26,797'E
BB9	41°10,954'N	009°26,779'E
BC9	41°10,917'N	009°26,744'E
BD9	41°10,894'N	009°26,894'E
BE9	41°11,046'N	009°26,705'E
BF9	41°11,034'N	009°26,733'E
BG9	41°11,068'N	009°26,717'E
BH9	41°11,057'N	009°26,746'E

*Cala Garibaldi*

PUNTO	Latitudine (WGS 84)	Longitudine (WGS 84)
A3	41°13,378' N	009°27,390' E
B3	41°13,506' N	009°27,406' E

*Cala d'Alga*

PUNTO	Latitudine (WGS 84)	Longitudine (WGS 84)
A2	41°13,942' N	009°20,297' E
B2	41°13,930' N	009°20,269' E

*Cala Granara*

PUNTO	Latitudine (WGS 84)	Longitudine (WGS 84)
A6	41°13,991' N	009°21,229' E
B6	41°13,968' N	009°21,238' E

*Cala Soraya*

PUNTO	Latitudine (WGS 84)	Longitudine (WGS 84)
A5	41°13,794' N	009°21,013' E
B5	41°13,772' N	009°21,028' E
C5	41°13.781' N	009°20.982' E
D5	41°13.760' N	009°20.997' E
E5	41°13.768' N	009°20.950' E
F5	41°13.747' N	009°20.965' E
G5	41°13.750' N	009°20.927' E
H5	41°13.728' N	009°20.942' E

## ORDINA

### Articolo 1 (Divieti)

Dal **21.06.2025** al **20.07.2025**, durante l'esecuzione dei lavori, nei punti di coordinate sopra indicati e come meglio evidenziato nella planimetria allegata, che costituisce parte integrante della presente Ordinanza, **sono vietati**:

- a) la balneazione;
- b) il transito, lo stazionamento e l'ancoraggio di qualsiasi unità navale non impiegata nei lavori;
- c) la pesca, l'attività subacquea e qualsiasi attività diportistica e/o professionale in genere.

Non sono soggette/i al divieto di cui al precedente comma le persone e i veicoli:

1. facenti capo alla ditta esecutrice dei lavori o dalla stessa autorizzate;
2. appartenenti o autorizzate dal Direttore dei lavori;
3. della Guardia Costiera e delle Forze di Polizia in servizio;
4. adibiti ad un pubblico servizio che abbiano necessità, non prorogabile, di accedere alle aree in ragione delle finalità istituzionali perseguite dall'Ente di appartenenza.

## Articolo 2

(Prescrizioni a carico della società esecutrice dei lavori)

### OBBLIGHI GENERALI

- a) dovranno essere adottate tutte le cautele previste dal D.lgs. 81/2008 e D.Lgs 271/1999 in materia di sicurezza dei luoghi di lavoro;
- b) il personale impiegato nei lavori in argomento dovrà essere dotato delle necessarie dotazioni individuali di sicurezza – incluse le dotazioni subacquee – che siano conformi per caratteristiche, idoneità e collaudi, alle vigenti norme di legge;
- c) il personale OTS dovrà essere in possesso delle necessarie coperture assicurative;

### OBBLIGHI SPECIFICI

- d) nelle ore diurne, dovrà segnalare le operazioni con la bandiera “Alfa” (“Ho un palombaro o sommozzatore in immersione. Mantenetevi lontano da me e procedete adagio”) del C.I.S.;
- e) assicurare che il personale in attività subacquea sia costantemente e regolarmente segnalato;
- f) garantire che durante le operazioni di cui sopra, venga assicurato un servizio di vedetta che segnali alle unità eventualmente in transito in prossimità dell’area, la presenza di operatori subacquei in attività di immersione;
- g) contattare la Sala Operativa di questa Capitaneria di Porto al numero telefonico 0789.736709, o tramite VHF su canale 13, per comunicare l’orario di inizio e termine lavori;
- h) verificare, prima dell’inizio della giornata lavorativa, che lo specchio acqueo interessato dai lavori sia libero da qualsivoglia presenza non autorizzata di cose e/o persone;
- i) assicurare che i lavori siano effettuati con condizioni meteo marine favorevoli;
- j) adottare ogni provvedimento ed accorgimento che più in generale sia idoneo a garantire il regolare e sicuro svolgimento delle operazioni;
- k) accertare che le condizioni meteomarine, dall’inizio sino al termine dei lavori, siano tali da consentirne la piena sicurezza, sospendendo le attività qualora, tenuto conto della tipologia delle operazioni, il mutamento delle condizioni meteomarine renda ragionevolmente consigliabile tale decisione sulla base anche dell’apprezzamento di buona perizia marinaresca;
- l) informare tempestivamente questa Autorità Marittima di ogni notizia di interesse ai fini della sicurezza della navigazione, come pure in ordine ad eventuali sospensioni straordinarie e conseguenti riprese dei lavori;
- m) interrompere immediatamente lo svolgimento delle operazioni in argomento qualora sia ritenuto necessario in relazione a esigenze connesse alla sicurezza della navigazione;
- n) sospendere ogni tipologia di indagine nel caso in cui durante tali attività, venissero rinvenuti, oggetti pericolosi o presunti tali, reperti di particolare valore storico e/o archeologico, informando tempestivamente la Sala Operativa di questa Capitaneria di Porto;
- o) segnalare immediatamente ogni eventuale inquinamento dell’ambiente marino riscontrato e/o connesso all’esecuzione dei lavori di cui trattasi e comunque assicurare il massimo rispetto igienico ed ecologico dell’ambiente marino e costiero;
- p) garantire la pronta reperibilità sui recapiti di telefonia mobile forniti all’Autorità Marittima;
- q) al termine della giornata lavorativa, assicurare la rimozione di ogni apparecchiatura che possa costituire ostacolo per la navigazione;
- r) il personale subacqueo che effettuerà i lavori, dovrà eseguire gli stessi conformemente a quanto stabilito nelle Concessioni demaniali interessate alla zona, con particolare riguardo al corretto posizionamento dei corpi morti e delle catenarie;
- s) interrompere immediatamente lo svolgimento delle operazioni qualora sia verificata nell’area oggetto degli interventi la presenza, agli atti di progetto non precedentemente riscontrata, di flora sottomarina e/o di specie animali sottoposte a tutela, informando in merito l’Autorità Marittima e/o gli Enti preposti alla vigilanza di carattere ambientale;
- t) comunicare per iscritto la fine dei lavori.

La presente autorizzazione, emanata ai soli fini della sicurezza della navigazione, non esime la società sopra indicata dall’obbligo di munirsi di ogni eventuale ulteriore provvedimento autorizzativo di competenza di organi o enti cui la legge riconosca, a vario titolo, specifiche attribuzioni nei settori direttamente o indirettamente coinvolti dall’attività posta in essere.

### **Articolo 3**

(Prescrizioni a carico dei comandanti/conduuttori delle unità in transito)

I comandanti/conduuttori delle unità in transito in prossimità degli specchi acquei interessati dalle suddette operazioni, dovranno:

- prestare la massima attenzione e procedere a velocità di sicurezza dalle unità operanti e dagli OTS impegnati in attività;
- mantenere attivo ascolto radio sul canale 16 VHF (dove previsto) anche al fine di assicurare eventuali contatti con il personale operante;
- adottare tutte le manovre e le precauzioni in mare utili a scongiurare potenziali situazioni di pericolo e ad evitare intralcio al regolare svolgimento delle operazioni in argomento.

### **Articolo 4**

(Sanzioni)

I contravventori alla presente Ordinanza, salvo che il fatto non configuri un diverso e/o più grave illecito, saranno perseguiti ai sensi degli artt. 1164, 1174 e 1231 del Codice della Navigazione, ovvero ai sensi dell'art. 53 del Codice della Nautica da Diporto.

### **Articolo 5**

(Disposizioni finali)

È fatto obbligo a chiunque spetti di osservare e far osservare la presente Ordinanza, la cui diffusione verrà assicurata mediante affissione all'albo di questa Capitaneria ex art. 59 del Regolamento di Esecuzione al Codice della Navigazione, comunicazione agli organi di informazione, invio ai soggetti interessati e pubblicazione sul sito internet [www.guardiacostiera.gov.it](http://www.guardiacostiera.gov.it) (sezione ordinanze).

La Maddalena,

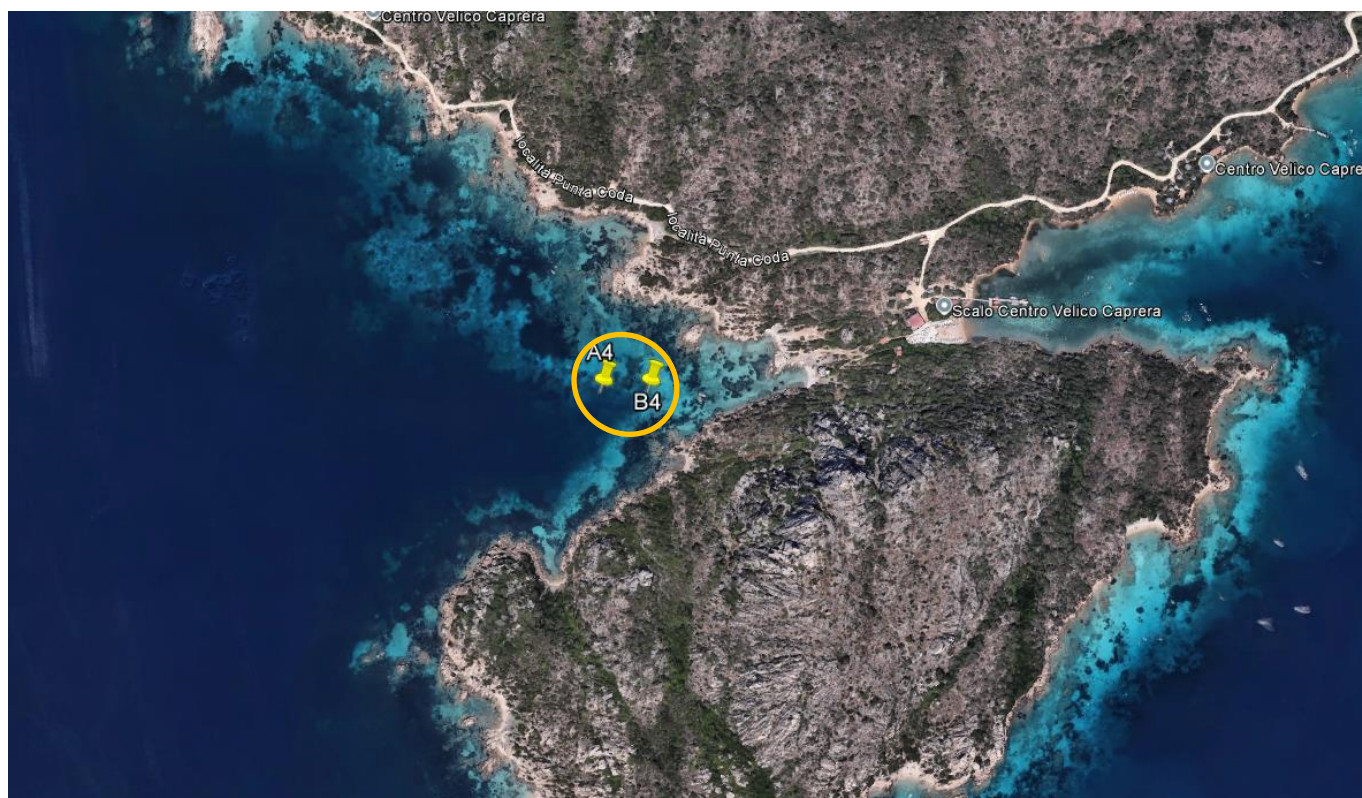
**IL COMANDANTE**  
**C.F. (CP) Emiliano SANTOCCHINI**

(Documento informatico firmato digitalmente ai sensi del D.lgs. 07/03/2005, n° 82)



*Cala Coticcio*

PUNTO	Latitudine (WGS 84)	Longitudine (WGS 84)
<b>A7</b>	41°13.013'N	009°28.837'E
<b>B7</b>	41°12.989'N	009°28.844'E
<b>C7</b>	41°12.921'N	009°28.883'E
<b>D7</b>	41°12.946'N	009°28.840'E



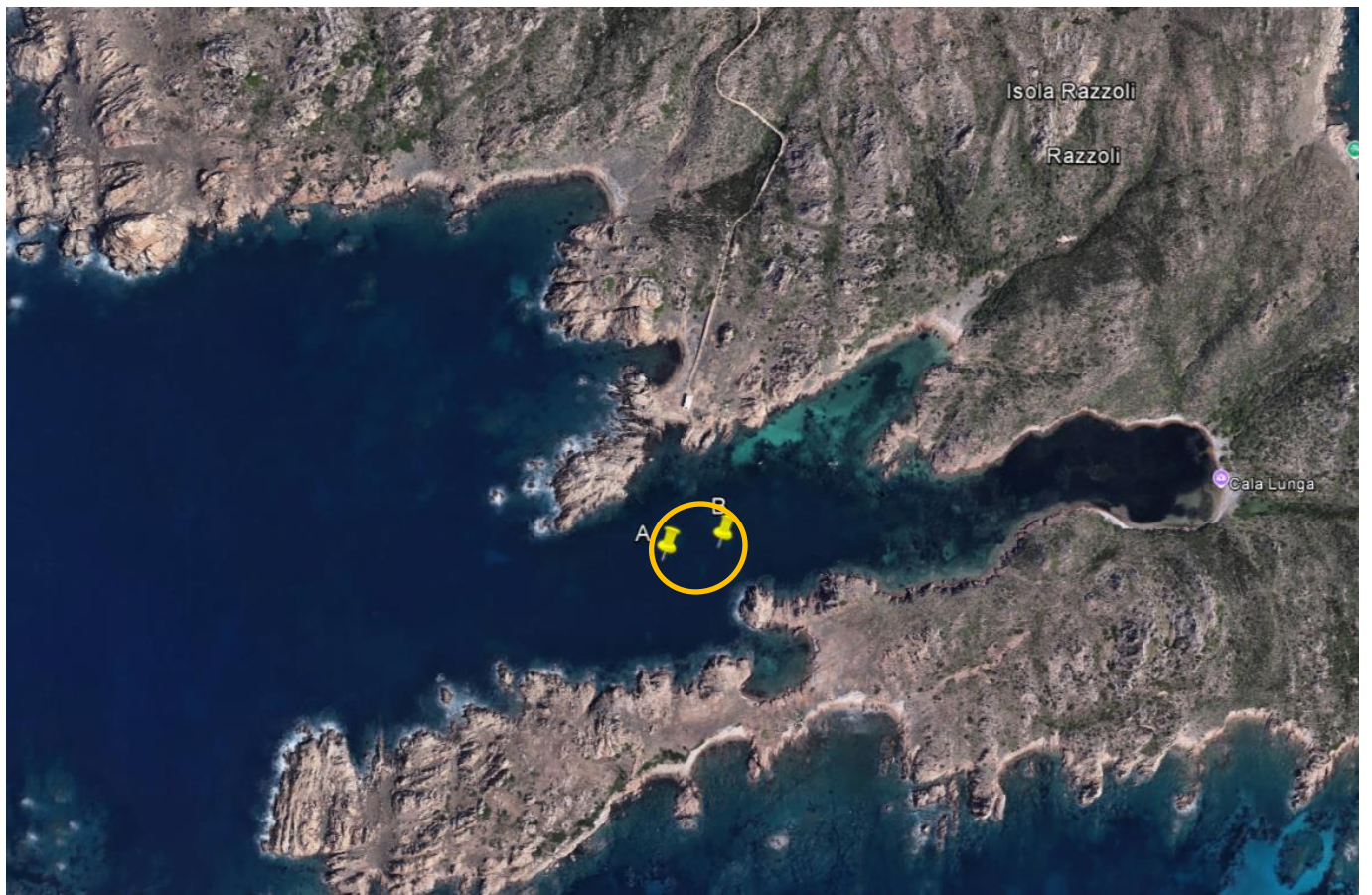
*Cala Fico*

PUNTO	Latitudine (WGS 84)	Longitudine (WGS 84)
<b>A4</b>	41°11.094' N	009°26.264' E
<b>B4</b>	41°11.094' N	009°26.296' E



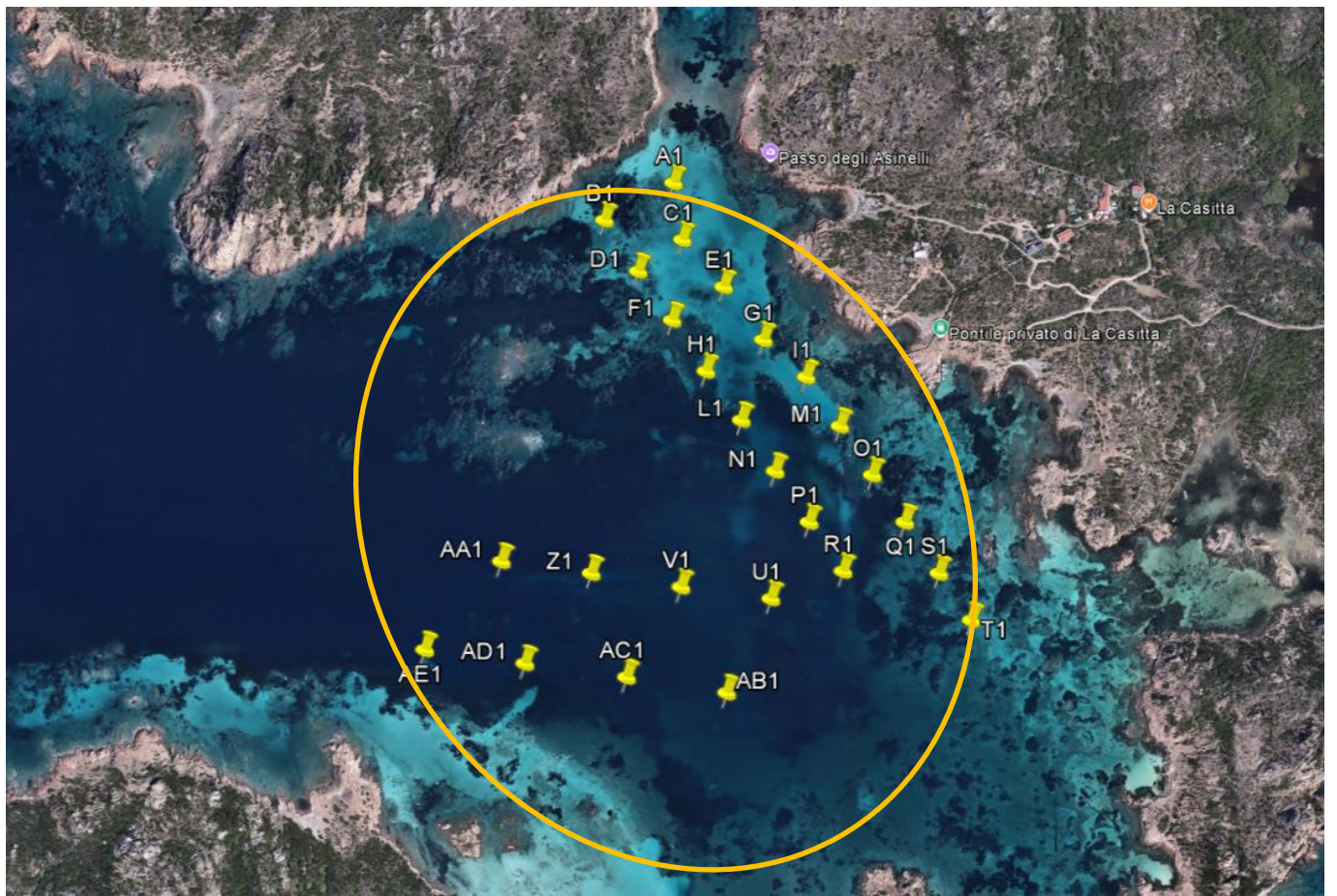
*I due Mari*

PUNTO	Latitudine (WGS 84)	Longitudine (WGS 84)
<b>A8</b>	41° 11.183' N	009° 28.022' E
<b>B8</b>	41° 11.184' N	009° 28.077' E
<b>C8</b>	41° 11.157' N	009° 28.124' E
<b>D8</b>	41° 11.145' N	009° 28.049' E
<b>E8</b>	41° 11.111' N	009° 27.995' E
<b>F8</b>	41° 11.110' N	009° 28.035' E
<b>G8</b>	41° 11.086' N	009° 27.979' E
<b>H8</b>	41° 11.087' N	009° 28.060' E
<b>I8</b>	41° 11.061' N	009° 27.998' E



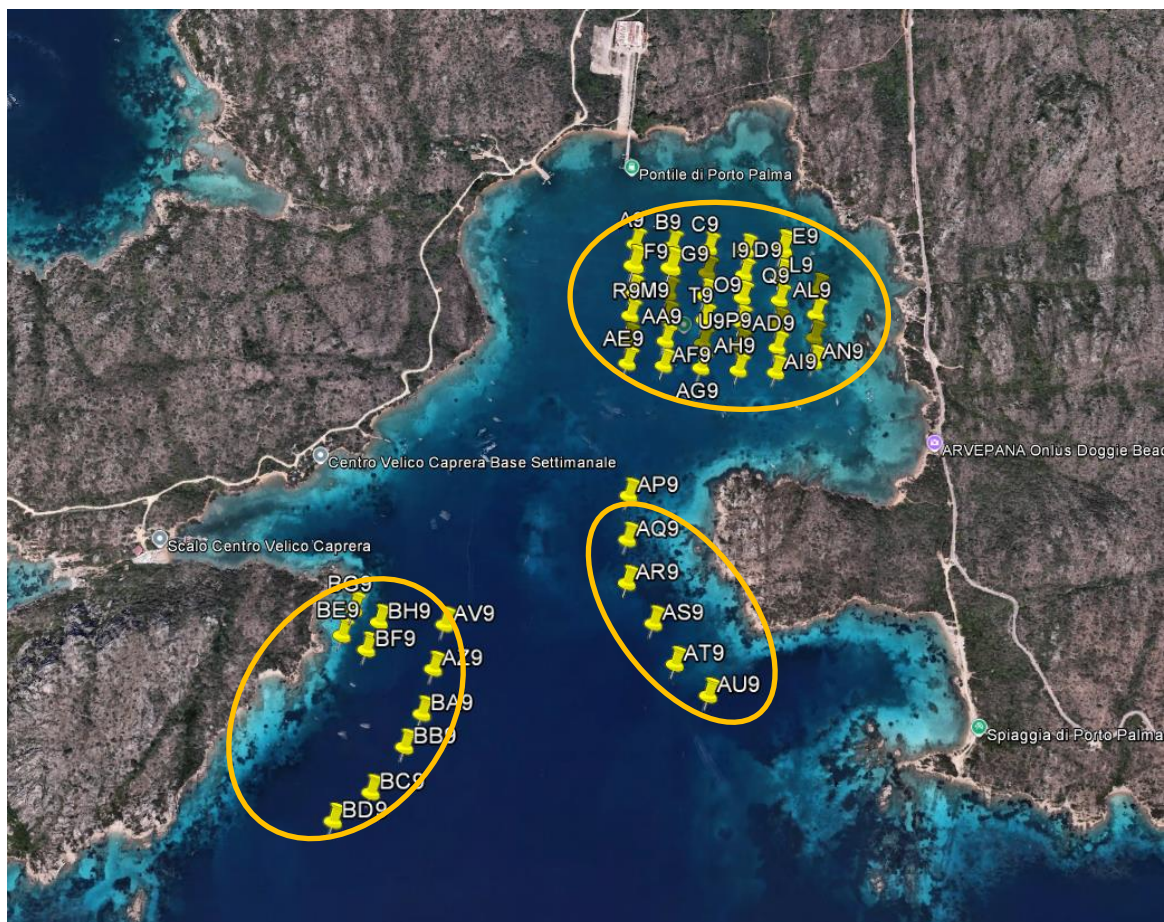
*Cala Lunga*

PUNTO	Latitudine (WGS 84)	Longitudine (WGS 84)
A	41°17.894'N	009°20.512'E
B	41°17.901'N	009°20.551'E



*Passo degli asinelli*

PUNTO	Latitudine (WGS 84)	Longitudine (WGS 84)
A1	41°17,620' N	009°21,580' E
B1	41°17,601' N	009°21,533' E
C1	41°17,591' N	009°21,586' E
D1	41°17,575' N	009°21,556' E
E1	41°17,567' N	009°21,614' E
F1	41°17,550' N	009°21,579' E
G1	41°17,540' N	009°21,641' E
H1	41°17,524' N	009°21,602' E
I1	41°17,521' N	009°21,670' E
L1	41°17,499' N	009°21,626' E
M1	41°17,496' N	009°21,693' E
N1	41°17,473' N	009°21,649' E
O1	41°17,471' N	009°21,715' E
P1	41°17,447' N	009°21,672' E
Q1	41°17,447' N	009°21,737' E
R1	41°17,422' N	009°21,695' E
S1	41°17,421' N	009°21,760' E
T1	41°17,397' N	009°21,782' E
U1	41°17,408' N	009°21,646' E
V1	41°17,414' N	009°21,585' E
Z1	41°17,421' N	009°21,524' E
AA1	41°17,427' N	009°21,463' E
AB1	41°17,360' N	009°21,616' E
AC1	41°17,368' N	009°21,548' E
AD1	41°17,375' N	009°21,479' E
AE1	41°17,382' N	009°21,411' E



*Porto Palma*

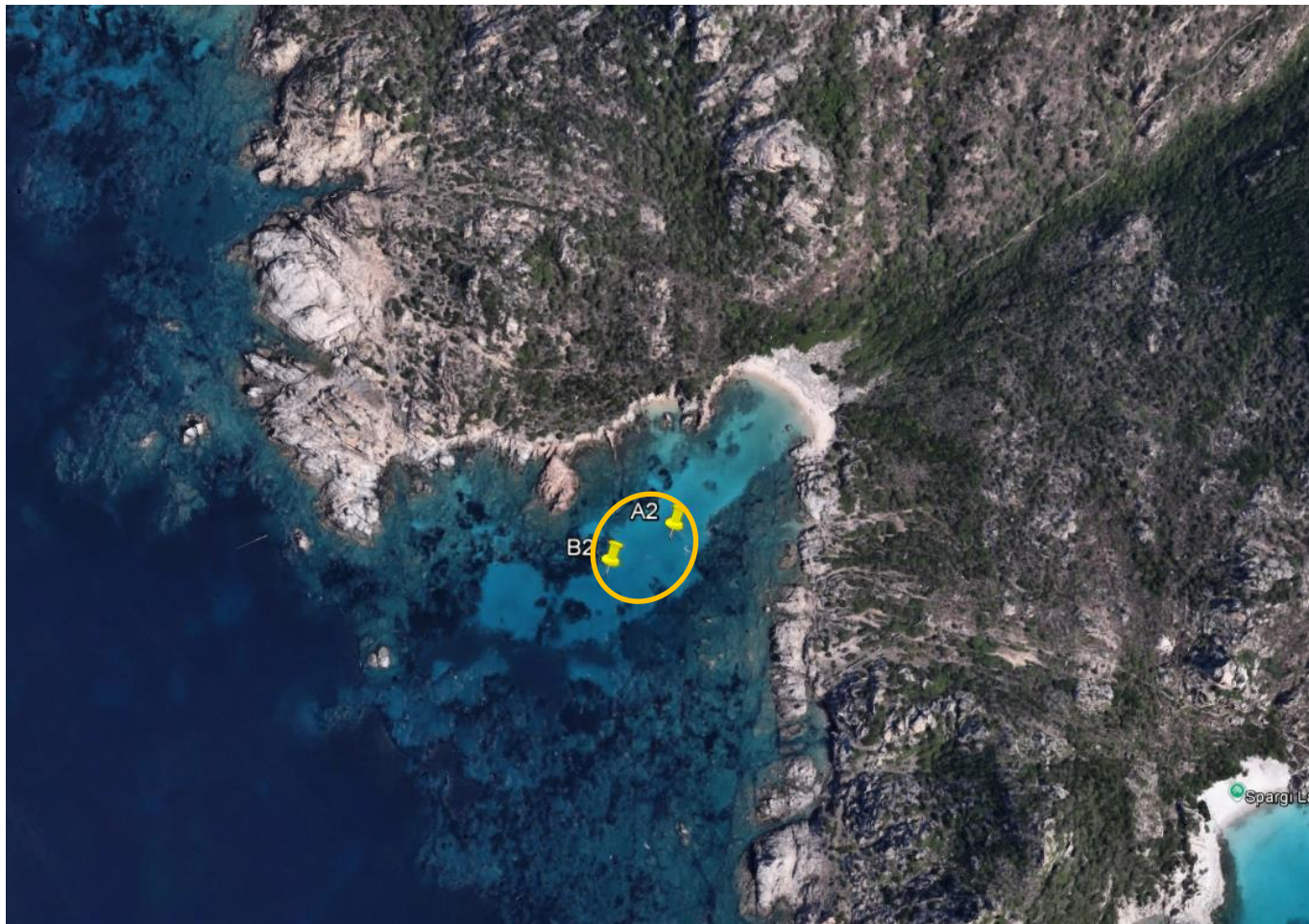
PUNTO	Latitudine (WGS 84)	Longitudine (WGS 84)
A9	41°11,389'N	009°27,028'E
B9	41°11,387'N	009°27,071'E
C9	41°11,385'N	009°27,114'E
D9	41°11,383'N	009°27,157'E
E9	41°11,381'N	009°27,199'E
F9	41°11,367'N	009°27,026'E
G9	41°11,365'N	009°27,069'E
H9	41°11,363'N	009°27,112'E
I9	41°11,361'N	009°27,155'E
L9	41°11,360'N	009°27,198'E
M9	41°11,346'N	009°27,025'E
N9	41°11,344'N	009°27,067'E
O9	41°11,342'N	009°27,110'E
P9	41°11,340'N	009°27,153'E
Q9	41°11,338'N	009°27,196'E
R9	41°11,324'N	009°27,023'E
S9	41°11,322'N	009°27,066'E
T9	41°11,320'N	009°27,109'E
U9	41°11,318'N	009°27,151'E
V9	41°11,316'N	009°27,194'E
Z9	41°11,302'N	009°27,021'E
AA9	41°11,301'N	009°27,064'E
AB9	41°11,299'N	009°27,107'E
AC9	41°11,297'N	009°27,150'E
AD9	41°11,295'N	009°27,193'E
AE9	41°11,281'N	009°27,020'E
AF9	41°11,279'N	009°27,062'E
AG9	41°11,277'N	009°27,105'E

AH9	41°11,275'N	009°27,148'E
AI9	41°11,273'N	009°27,191'E
AL9	41°11,325'N	009°27,238'E
AM9	41°11,304'N	009°27,236'E
AN9	41°11,282'N	009°27,235'E
AO9	41°11,347'N	009°27,240'E
AP9	41°11,165'N	009°27,023'E
AQ9	41°11,127'N	009°27,022'E
AR9	41°11,090'N	009°27,022'E
AS9	41°11,056'N	009°27,052'E
AT9	41°11,022'N	009°27,076'E
AU9	41°10,996'N	009°27,113'E
AV9	41°10,055'N	009°26,819'E
AZ9	41°11,018'N	009°26,808'E
BA9	41°10,981'N	009°26,797'E
BB9	41°10,954'N	009°26,779'E
BC9	41°10,917'N	009°26,744'E
BD9	41°10,894'N	009°26,894'E
BE9	41°11,046'N	009°26,705'E
BF9	41°11,034'N	009°26,733'E
BG9	41°11,068'N	009°26,717'E
BH9	41°11,057'N	009°26,746'E



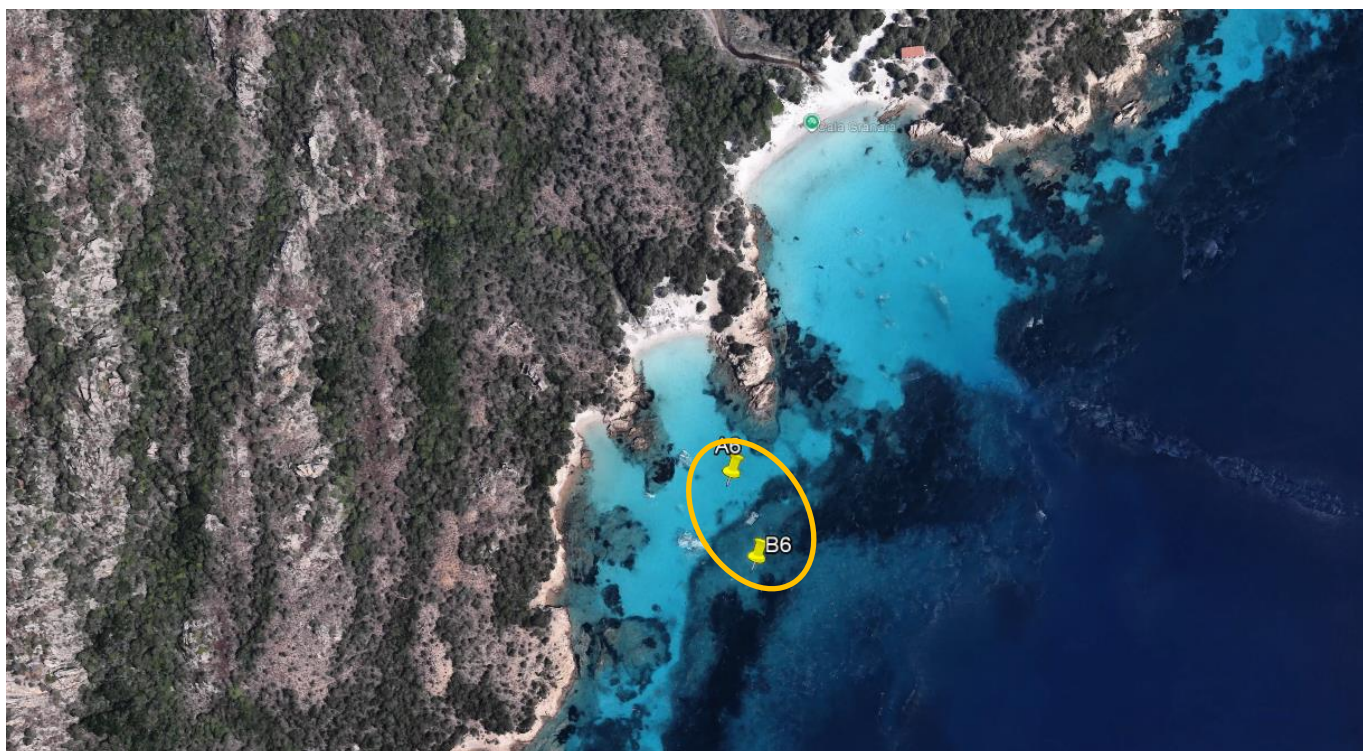
*Cala Garibaldi*

PUNTO	Latitudine (WGS 84)	Longitudine (WGS 84)
A3	41°13,378' N	009°27,390' E
B3	41°13,506' N	009°27,406' E



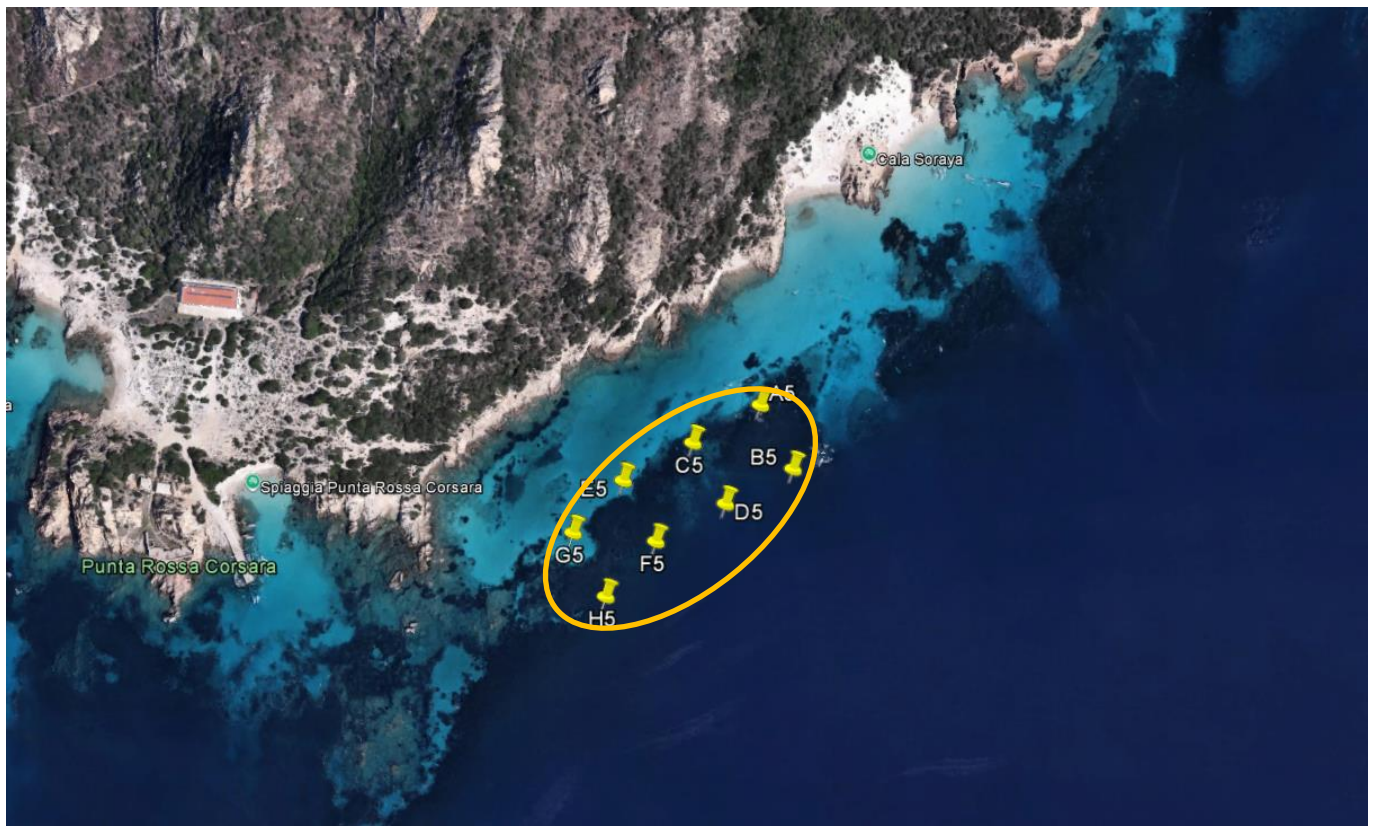
*Cala d'Alga*

PUNTO	Latitudine (WGS 84)	Longitudine (WGS 84)
<b>A2</b>	41°13,942' N	009°20,297' E
<b>B2</b>	41°13,930' N	009°20,269' E



*Cala Granara*

PUNTO	Latitudine (WGS 84)	Longitudine (WGS 84)
<b>A6</b>	41°13,991' N	009°21,229' E
<b>B6</b>	41°13,968' N	009°21,238' E



*Cala Soraya*

PUNTO	Latitudine (WGS 84)	Longitudine (WGS 84)
A5	41°13,794' N	009°21,013' E
B5	41°13,772' N	009°21,028' E
C5	41°13.781' N	009°20.982' E
D5	41°13.760' N	009°20.997' E
E5	41°13.768' N	009°20.950' E
F5	41°13.747' N	009°20.965' E
G5	41°13.750' N	009°20.927' E
H5	41°13.728' N	009°20.942' E